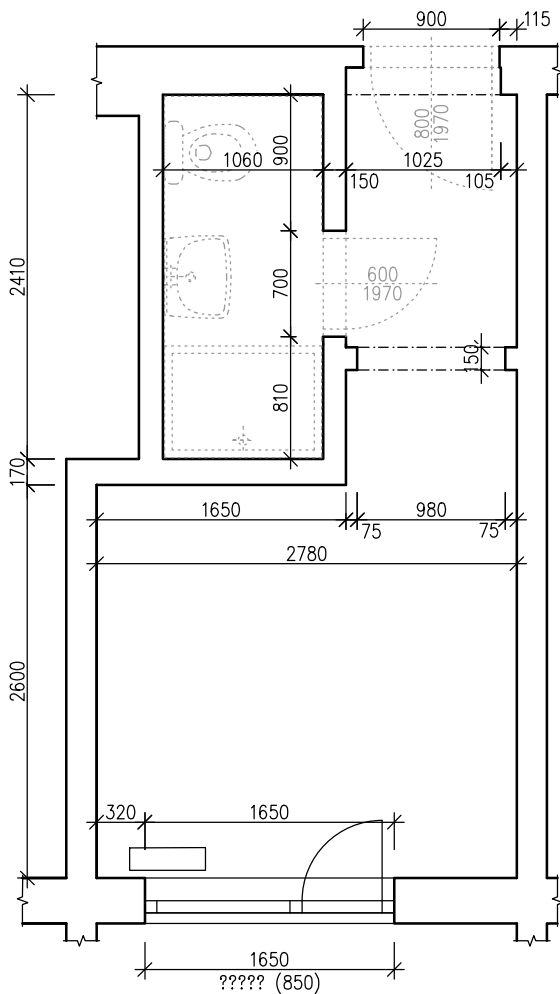
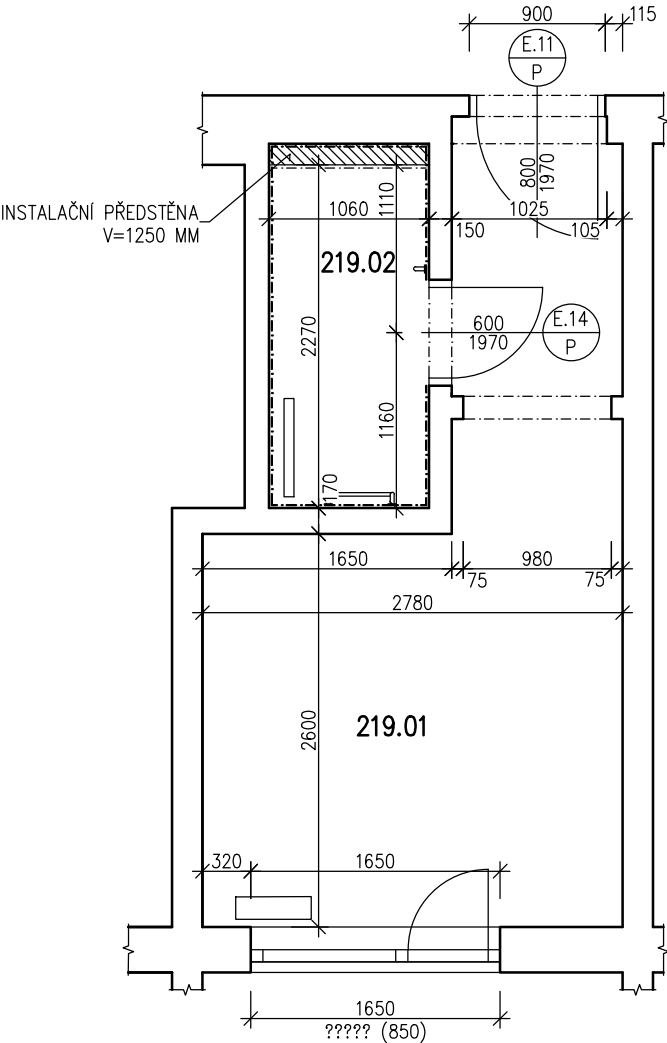


PŮDORYS – BOURANÉ KONSTRUKCE



PŮDORYS – NOVÝ STAV



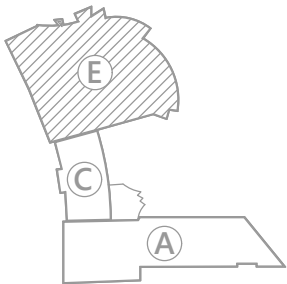
| TABULKA MÍSTNOSTÍ – POKOJ 219 |                    |                       |                  |                     |                        |                         |          |
|-------------------------------|--------------------|-----------------------|------------------|---------------------|------------------------|-------------------------|----------|
| ČÍSLO MÍSTNOSTI               | NÁZEV MÍSTNOSTI    | PLOCHA MÍSTNOSTI [m²] | PODLAHA          | OBVOD MÍSTNOSTI [m] | POVRCHOVÁ ÚPRAVA STĚN  | POVRCHOVÁ ÚPRAVA STROPŮ | POZNÁMKA |
| 219.01                        | POKOJ VČ. PŘEDSINĚ | 10,55                 | KOBEREC          | 16,88               | OMÍTKA VÁPENNÁ ŠTUKOVÁ | OMÍTKA VÁPENNÁ ŠTUKOVÁ  |          |
| 219.02                        | HYGIENICKÉ ZÁZEMÍ  | 2,66                  | DLAŽBA KERAMICKÁ | 7,24                | KERAMICKÝ OBKLAD       | OMÍTKA VÁPENNÁ ŠTUKOVÁ  |          |

Celková plocha [m²]: 13,21

LEGENDA MATERIÁLŮ


- STÁVAJÍCÍ ZDIVO
- BOURANÉ KONSTRUKCE
- PŘEDSTĚNA Z AUTOKLÁVOVÉHO POROBETONU KATEGORIE I, 150/249/599, Rw=41 dB

POZNÁMKA: ROZMĚRY STAVEBNÍCH KONSTRUKCÍ BUDOU VYCHÁZET Z PROJEKTU INTERIÉRU  
VEŠKERÉ PRVKY VYBAVENÍ INTERIÉRŮ MUSÍ BÝT VZORKOVÁNY A SCHVÁLENY AUTOREM NÁVRHU INTERIÉRU A INVESTOREM



SEKCE SP-E

|       |       |       |       |        |
|-------|-------|-------|-------|--------|
| Změny |       |       |       |        |
|       | Číslo | Popis | Datum | Podpis |

|   |  |                  |   |                                |
|---|--|------------------|---|--------------------------------|
|  <div>J.Hradec s.r.o.<br/>Jarošovská 753/II<br/>Jindřichův Hradec<br/>tel.: 384 371 021<br/>www.jpsjh.cz<br/>e-mail:<br/>spulak@jpsjh.cz</div> | Vedoucí projektu: ING ŠPULÁK MILAN<br>Autorizovaný inženýr pro pozemní stavby<br>Registr. v ČKAIT č. 0100074 |                  | Kreslil:<br>Ing. Ondřej Špulák  | Kontrola:<br>Ing. Milan Špulák |
|   | Akce:<br>OPRAVA STÁVAJÍCÍCH POKOJŮ<br>BERTINÝCH LÁZNÍ TŘEBOŇ   |                  | Investor: Slatinné lázně Třeboň s.r.o.<br>Obec: Třeboň<br>Stupeň PD: pro provedení stavby |                                |
|   | Obsah:<br>POKOJ 219  |                  | č.výkresu: D.1.1  | č.paré:                        |
|   | Datum: III.2018  | Arch. č.: 16 047 | Měřítko: 1:50   | Formát : 2x4                   |